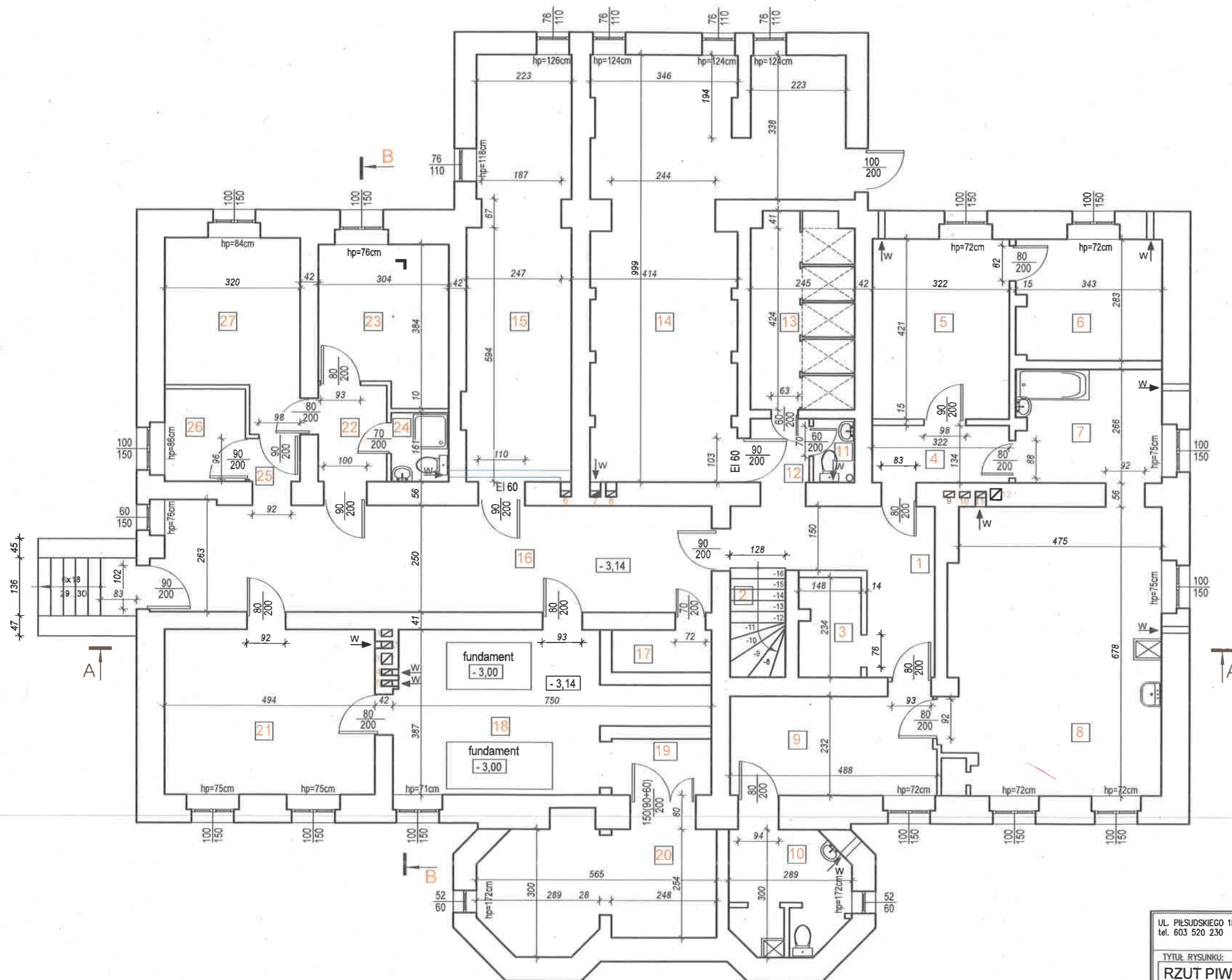


# RZUT PIWNICY. STAN ISTNIEJĄCY



## ZESTAWIENIE POMIESZCZEŃ

Nr	Rodzaj pomieszczenia	Pow., m²	Posadzka
1	Komunikacja	11,21	płytki posadzkowe GRES
2	Schody	3,28	beton
3	Pom. gospodarcze	3,39	płytki posadzkowe GRES
4	Korytarz	4,32	płytki posadzkowe GRES
5	Magazyn	13,56	płytki posadzkowe GRES
6	Magazyn	9,60	płytki posadzkowe GRES
7	Pom. gospodarcze	9,04	płytki posadzkowe GRES
8	Pom. gospodarcze	33,23	płytki posadzkowe GRES
9	Pom. gospodarcze	11,20	płytki posadzkowe GRES
10	WC	7,41	płytki posadzkowe GRES
11	WC	1,46	płytki posadzkowe GRES
12	Korytarz	2,04	płytki posadzkowe GRES
13	Pom. natrysków	10,81	płytki posadzkowe GRES
14	Kotłownia	41,32	płytki posadzkowe GRES
15	Magazyn oleju. Zbiornik na olej	23,58	płytki posadzkowe GRES
16	Komunikacja	32,31	płytki posadzkowe GRES
17	Pom. gospodarcze	2,33	płytki posadzkowe GRES
18	Pralnia	21,36	płytki posadzkowe GRES
19	Przedsiónek	3,11	płytki posadzkowe GRES
20	Magazyn	15,04	płytki posadzkowe GRES
21	Pom. gospodarcze	19,12	wykładzina PCV
22	Korytarz	3,58	płytki posadzkowe GRES
23	Pom. gospodarcze	10,59	płytki posadzkowe GRES
24	WC	2,17	płytki posadzkowe GRES
25	Korytarz	1,20	płytki posadzkowe GRES
26	Pom. gospodarcze	4,10	płytki posadzkowe GRES
27	Pom. gospodarcze	12,40	płytki posadzkowe GRES
RAZEM:		312,76m2	

UL. PIŁSUDSKIEGO 18/5, 55-011 SIECHNICE  
tel. 603 520 230

ARCHIEFEKT Sp. z o.o.

TYTUŁ RYSUNKU:

RZUT PIWNICY. Stan istniejący

INWESTOR:

POWIAT STRZELIŃSKI ul. Kamienna 10, 57-100 Strzelin

OBIEKT:

Budynek administracyjno-biurowy w m. Górzec 21  
dz. nr 129/5, obręb Górzec, gmina Strzelin

PROJEKTANT br. bud.

mgr inż. TOMASZ PIEKAŁA

NR UPR.:

96/02/DUW

PODPIS

OPRACOWAŁA:

mgr.inż. TATSIANA YURKEVICH

BRANŻA:

BUDOWLANA

SKALA

1/100

DATA:

12.10.2024

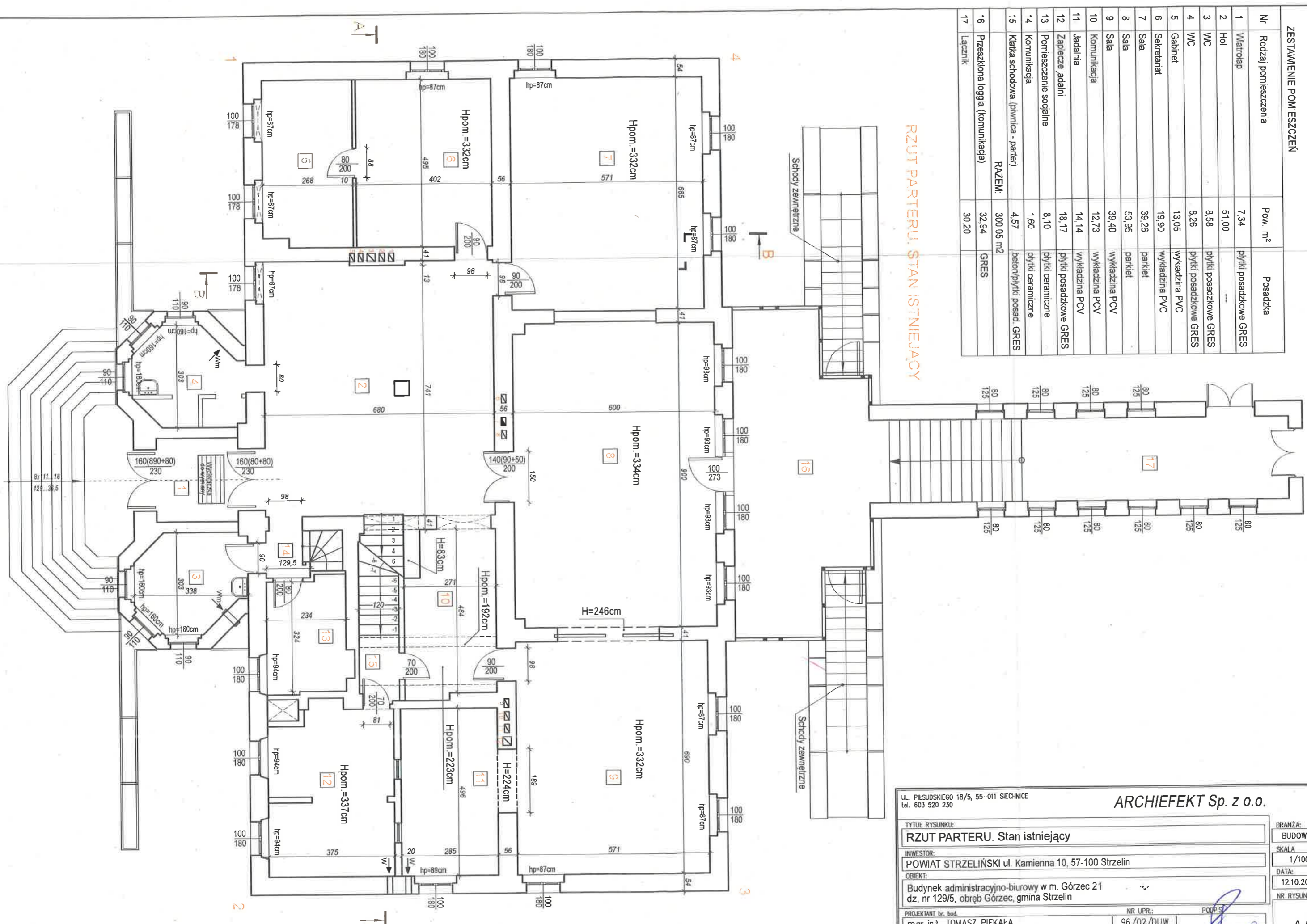
NR RYSUNKU

A.01

ZESTAWIENIE POMIESZCZEŃ		
Nr	Rodzaj pomieszczenia	Pow., m <sup>2</sup>
1	Wiatrołap	7,34
2	Hol	51,00
3	WC	8,58
4	WC	8,26
5	Gabinet	13,05
6	Sekretariat	19,90
7	Sala	39,26
8	Sala	53,95
9	Sala	39,40
10	Komunikacja	12,73
11	Jadalnia	14,14
12	Zaplecze jadalni	18,17
13	Pomieszczenie socjalne	8,10
14	Komunikacja	1,60
15	Klatka schodowa (piwnica - parter)	4,57
RAZEM:		300,05 m <sup>2</sup>
16	Prześkiona loggia (komunikacja)	32,94
17	Łącznik	30,20

Nr	Rodzaj pomieszczenia	Posadzka
1	Wiatrołap	płytki posadzkowe GRES
2	Hol	---
3	WC	płytki posadzkowe GRES
4	WC	płytki posadzkowe GRES
5	Gabinet	wykładzina PVC
6	Sekretariat	wykładzina PVC
7	Sala	parkiet
8	Sala	parkiet
9	Sala	wykładzina PCV
10	Komunikacja	wykładzina PCV
11	Jadalnia	wykładzina PCV
12	Zaplecze jadalni	płytki posadzkowe GRES
13	Pomieszczenie socjalne	płytki ceramiczne
14	Komunikacja	płytki ceramiczne
15	Klatka schodowa (piwnica - parter)	beton/płytki posad. GRES
RAZEM:		300,05 m <sup>2</sup>
16	Prześkiona loggia (komunikacja)	GRES
17	Łącznik	---

RZUT PARTERU. STAN ISTNIEJĄCY



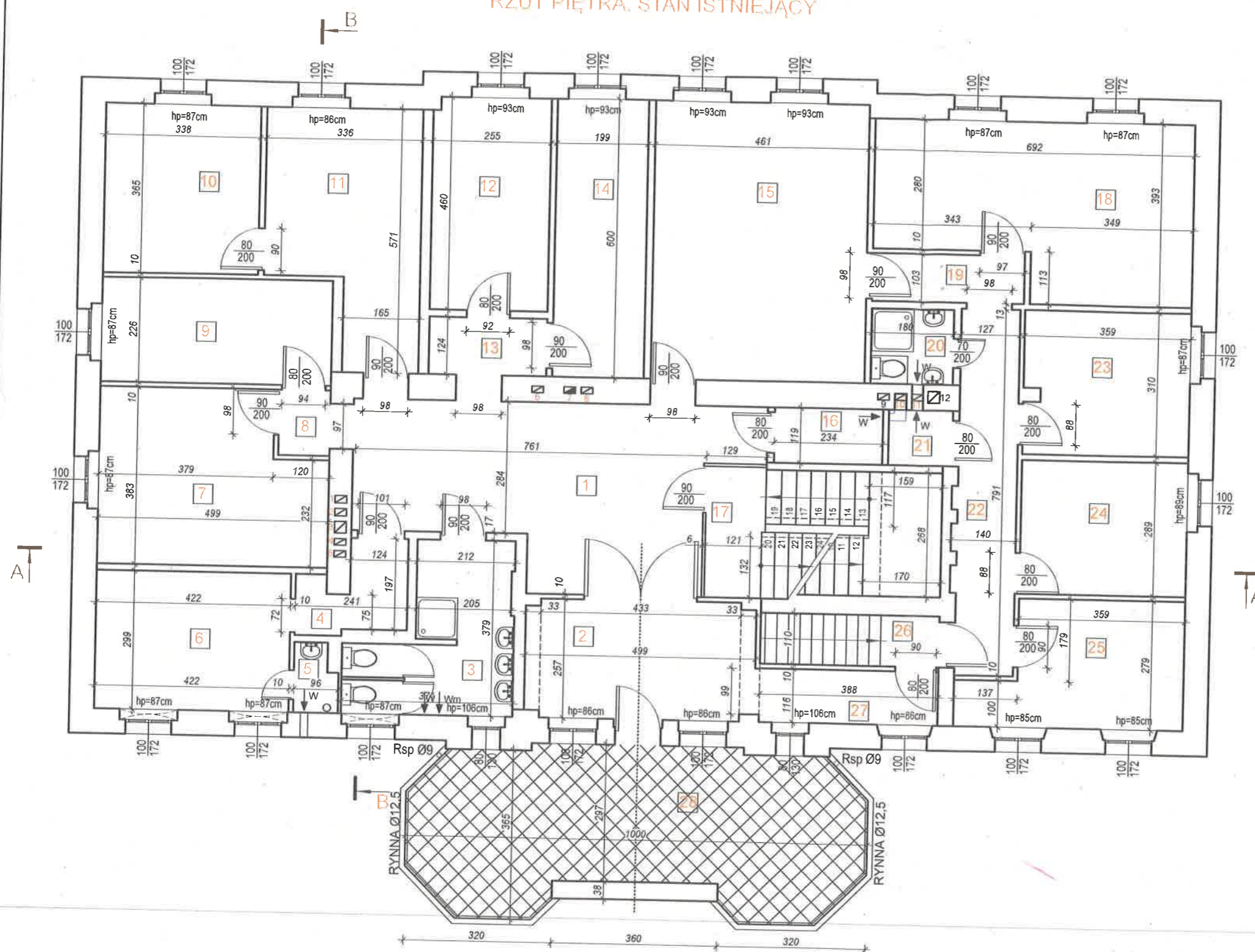
UL. PIŁSUDSKIEGO 18/5, 55-011 SIECHNICE  
tel. 603 520 230

ARCHIEFEKT Sp. z o.o.

TYTUŁ RYSUNKU: RZUT PARTERU. Stan istniejący		BRANŻA: BUDOWLANA
INWESTOR: POWIAT STRZELIŃSKI ul. Kamienna 10, 57-100 Strzelin		SKALA: 1/100
OBIEKT: Budynek administracyjno-biurowy w m. Górzec 21 dz. nr 129/5, obręb Górzec, gmina Strzelin		DATA: 12.10.2024
PROJEKTANT br. bud. mgr inż. TOMASZ PIEKAŁA	NR UPR.: 96/02/DUW	PODPIS: <i>[Signature]</i>
OPRACOWAŁA: mgr.inż. TATSIANA YURKEVICH		

NR RYSUNKU:  
A.02

# RZUT PIĘTRA, STAN ISTNIEJĄCY



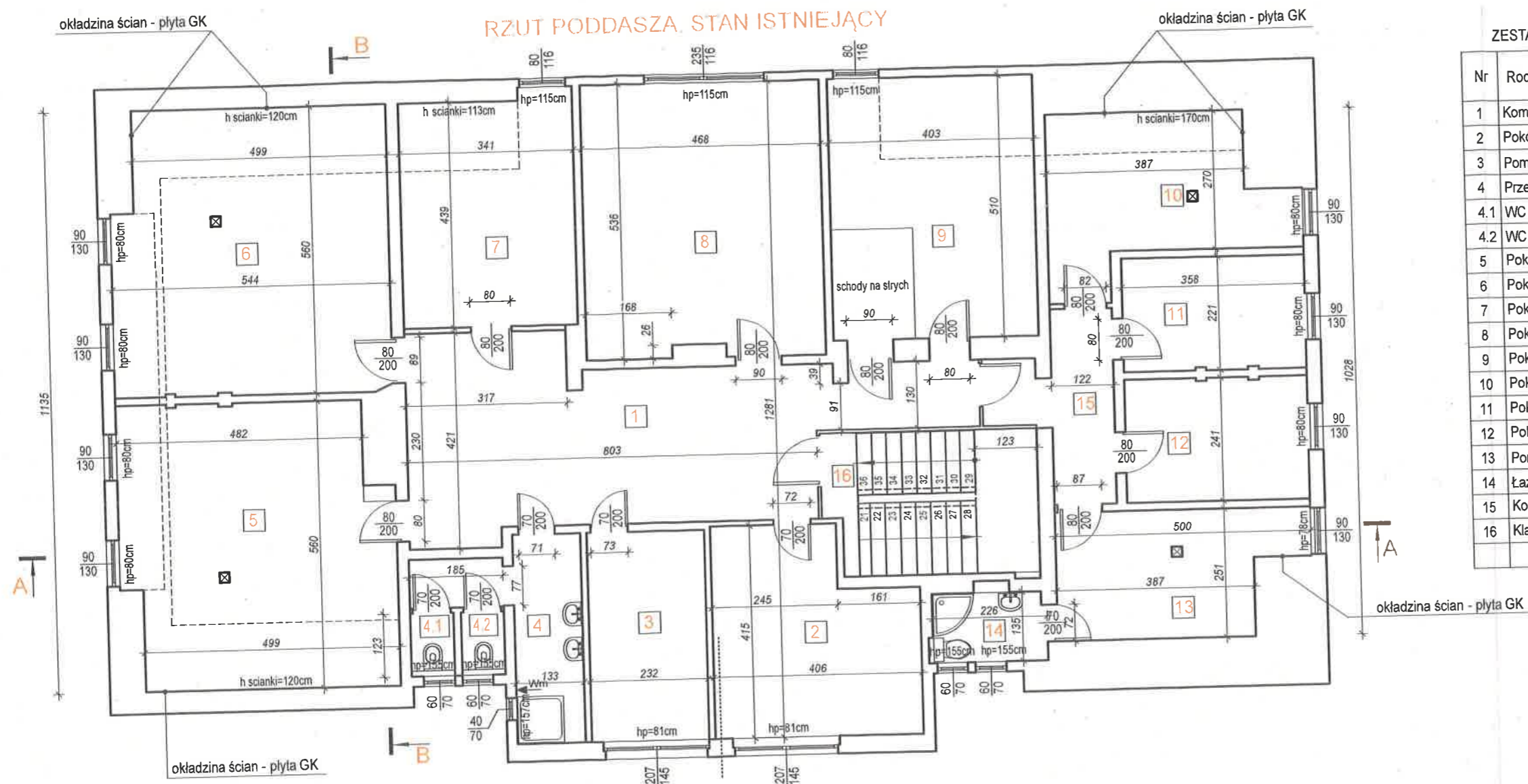
## ZESTAWIENIE POMIESZCZEŃ

Nr	Rodzaj pomieszczenia	Pow., m <sup>2</sup>	Pos.
1	Komunikacja	28,19	wykładzina
2	Pokój	12,61	deska lamin
3	Łazienka	10,28	plytki posadz
4	Komunikacja	3,75	wykładzina
5	Pom. gospodarcze	1,30	plytki posadz
6	Pokój	12,62	wykładzina
7	Pokój	17,30	wykładzina
8	Przedsiónek	1,55	wykładzina
9	Pokój	11,28	wykładzina
10	Pokój	12,34	wykładzina
11	Pokój	15,66	wykładzina
12	Pokój	11,68	wykładzina
13	Komunikacja	3,16	wykładzina
14	Pokój	11,94	wykładzina
15	Pokój	27,66	wykładzina
16	Pom. gospodarcze	2,78	plytki posadz
17	Klatka schodowa	14,27	beton
18	Pokój	23,32	parket
19	Komunikacja	3,40	parket
20	Łazienka	2,92	plytki posadz
21	Pom. gospodarcze	1,67	plytki posadz
22	Komunikacja	10,27	parket
23	Pokój	11,02	plytki posadz
24	Pokój	10,38	parket
25	Pokój	11,39	parket
26	Schody	4,27	wykładzina P
27	Komunikacja	4,50	wykładzina P
RAZEM:		281,52m <sup>2</sup>	
28	Taras	31,9	plytki GRES

UL. PIŁSUDSKIEGO 18/5, 55-011 SIECHNICE  
tel. 603 520 230

ARCHIEFEKT Sp. z o.o.

TYTUŁ RYSUNKU:	
RZUT PIĘTRA. Stan istniejący	
INWESTOR:	
POWIAT STRZELIŃSKI ul. Kamienna 10, 57-100 Strzelin	
OBIEKT:	
Budynek administracyjno-biurowy w m. Górzec 21 dz. nr 129/5, obręb Górzec, gmina Strzelin	
PROJEKTANT br. bud.	NR UPR.:
mgr inż. TOMASZ PIEKAŁA	96/02/DUW
OPRACOWAŁA:	
mgr.inż. TATIANA YURKEVICH	



**ZESTAWIENIE POMIESZCZEŃ PODDASZA**

Nr	Rodzaj pomieszczenia	Pow., m <sup>2</sup>	Posadzka
1	Komunikacja	31,41	deska laminowana
2	Pokój	14,76	wykładzina PCV
3	Pom. gospodarcze	9,45	deska laminowana
4	Przedśionek WC	7,35	plytki posadzkowe GRES
4.1	WC - kabina ustępowa	0,95	plytki posadzkowe GRES
4.2	WC - kabina ustępowa	0,95	plytki posadzkowe GRES
5	Pokój	28,36	wykładzina PCV
6	Pokój	29,51	wykładzina PCV
7	Pokój	15,25	wykładzina PCV
8	Pokój	24,81	wykładzina PCV
9	Pokój	20,55	wykładzina PCV
10	Pokój	12,97	wykładzina PCV
11	Pokój	7,89	wykładzina PCV
12	Pokój	8,60	wykładzina PCV
13	Pom. gospodarcze	10,80	wykładzina PCV
14	Łazienka	3,08	plytki posadzkowe GRES
15	Komunikacja	6,33	wykładzina PCV
16	Klatka schodowa	11,48	beton na gładko
RAZEM:		244,50m <sup>2</sup>	

UL. PIŁSUDSKIEGO 18/5, 55-011 SIECHNICE  
tel. 603 520 230

**ARCHIEFEKT Sp. z o.o.**

TYTUŁ RYSUNKU:

**RZUT PODDASZA. Stan istniejący**

INWESTOR:

**POWIAT STRZELIŃSKI ul. Kamienna 10, 57-100 Strzelin**

OBIEKT:

**Budynek administracyjno-biurowy w m. Górzec 21  
dz. nr 129/5, obręb Górzec, gmina Strzelin**

PROJEKTANT br. bud.

**mgr inż. TOMASZ PIEKAŁA**

NR UPR.:

**96/02/DUW**

PODPIS:

OPRACOWAŁA:

**mgr inż. TATSIANA YURKEVICH**

BRANŻA:

**BUDOWLA**

SKALA:

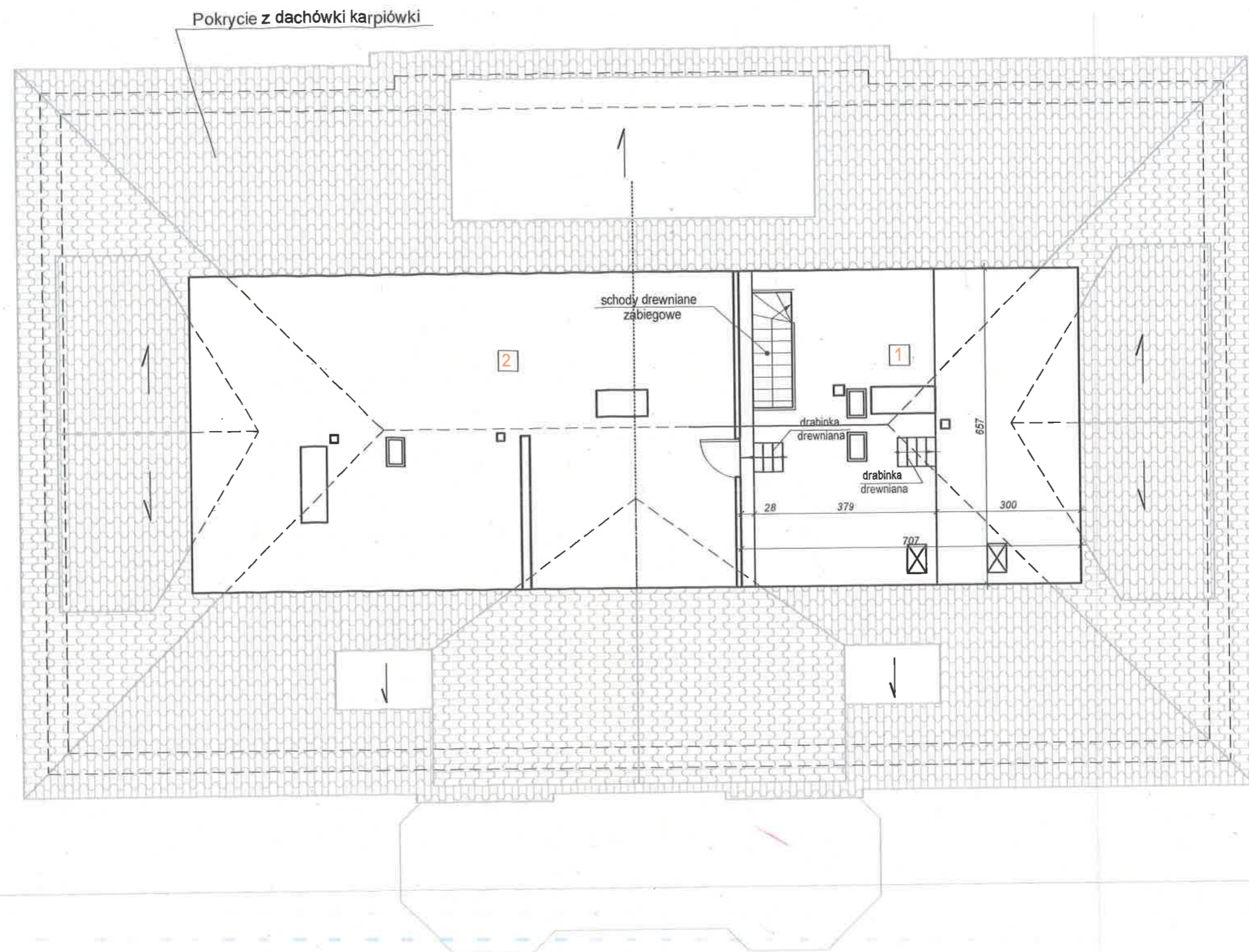
**1/100**

DATA:

**12.10.202**

NR RYSUNKU:

**A.0.**




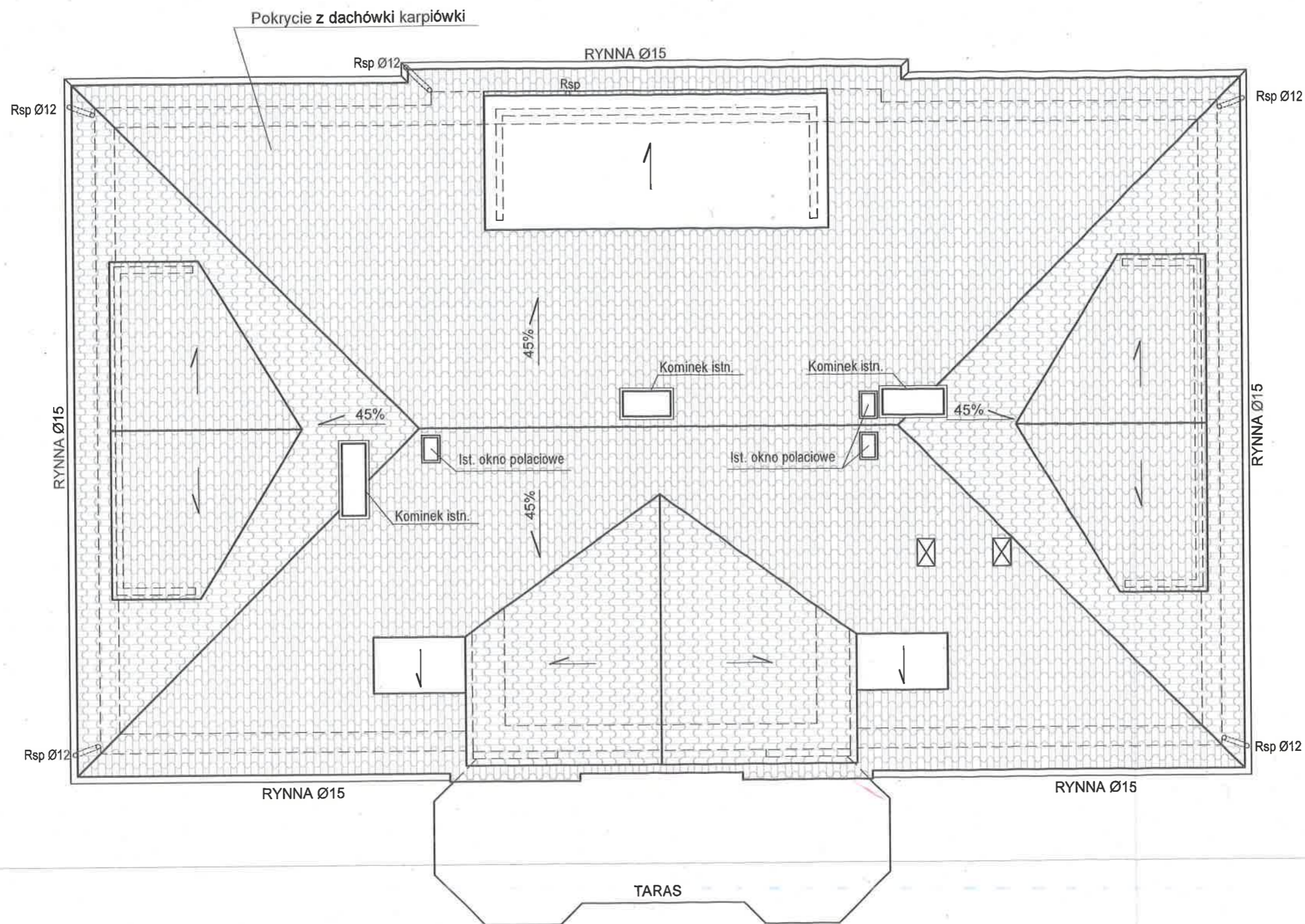
ZESTAWIENIE POMIESZCZEŃ STRYCHU

Nr	Rodzaj pomieszczenia	Pow., m <sup>2</sup>	Posadzka
1	Pom. gospodarcze	43,74	panele podłogowe
2	Pom. nieużytkowe	ok. 72,50	deski drewniane

UL. PIŁSUDSKIEGO 18/5, 55-011 SIECHNICE  
tel. 603 520 230

**ARCHIEFEKT Sp. z o.o.**

TYTUŁ RYSUNKU: <b>RZUT STRYCHU. Stan istniejący</b>		BRANŻA: BUDOWLANA
INWESTOR: POWIAT STRZELIŃSKI ul. Kamienna 10, 57-100 Strzelin		SKALA: 1/100
OBIEKT: Budynek administracyjno-biurowy w m. Górzec 21 dz. nr 129/5, obręb Górzec, gmina Strzelin		DATA: 12.10.2024
PROJEKTANT br. bud. mgr inż. TOMASZ PIEKAŁA	NR UPR.: 96/02/DUW	NR RYSUNKU: A.05
OPRACOWAŁA: mgr.inż. TATSIANA YURKEVICH		



UL. PIŁSUDSKIEGO 18/5, 55-011 SIECHNICE  
tel. 603 520 230

ARCHIEFEKT Sp. z o.o.

TYTUŁ: RYSUNKU:

RZUT DACHU. Stan istniejący

INWESTOR:

POWIAT STRZELIŃSKI ul. Kamienna 10, 57-100 Strzelin

OBIEKT:

Budynek administracyjno-biurowy w m. Górzec 21  
dz. nr 129/5, obręb Górzec, gmina Strzelin

PROJEKTANT br. bud.

mgr inż. TOMASZ PIEKAŁA

NR UPR.:

96/02/DUW

PROJEKT

OPRACOWAŁA:

mgr.inż. TATSIANA YURKEVICH

BRANŻA:

BUDOWLANA

SKALA:

1/100

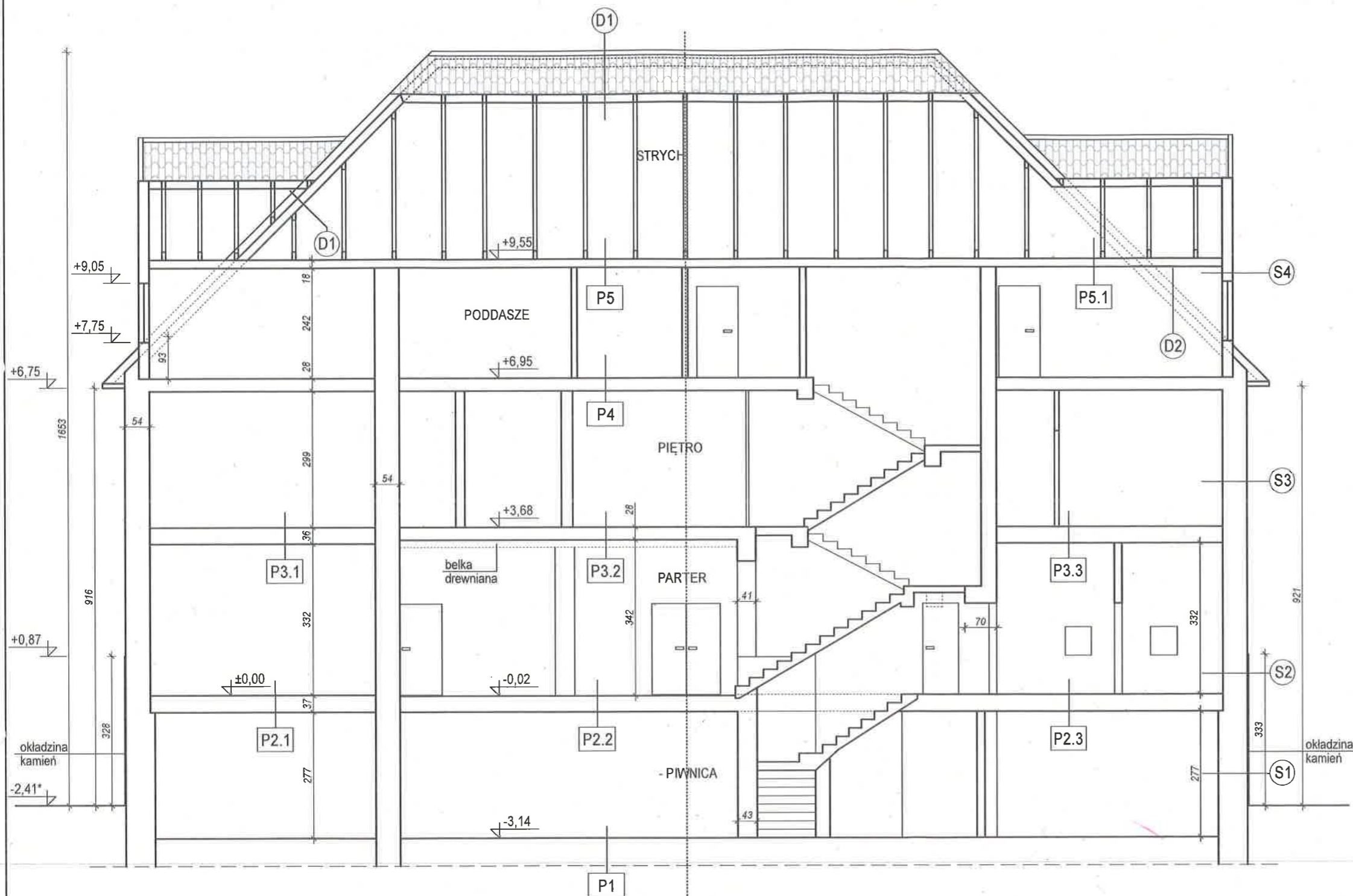
DATA:

12.10.2024

NR RYSUNKU

A.06

## PRZEKRÓJ A-A



## S1 ŚCIANA

1. Tynk wapienno-cementowy
2. Cegła pełna ok. 64cm
3. Okładzina kamienna

## S2 ŚCIANA

1. Tynk wapienno-cementowy
2. Cegła pełna ok. 54cm
3. Okładzina kamienna

## S3 ŚCIANA

1. Tynk wapienno-cementowy
2. Cegła pełna ok. 54cm
3. Tynk wapienno-cementowy

## S4 ŚCIANA - IST.

1. Tynk wapienno-cementowy
2. Konstrukcja drewniana ok. 20cm
3. Tynk wapienno-cementowy

## P1 PODŁOGA NA GRUNCIE

1. Płytki GRES
2. Wylewka ok. 4 mm
3. Beton

## P2.1 PODŁOGA (PARTER)

1. Pozadzka - wykładzina PCV
2. Płyta OSB - 1,5cm
3. Deska - 2,5cm
4. Deska - 2,5cm
5. Legar podłogowy
6. Strop Kleina

## P2.2 PODŁOGA (PARTER)

1. Wylewka betonowa - 6cm
2. Wylewka ze styropianem - ok. 5cm
3. Strop Kleina

## P2.3 PODŁOGA (PARTER)

1. Posadzka-wykładzina PCV/płytki GRES
2. Wylewka betonowa - 6cm
3. Strop Kleina

## P3.1 PODŁOGA (PIĘTRO)

1. Pozadzka - wykładzina PCV
2. Płyta OSB - 1,5cm
3. Deska - 2,5cm
4. Deska - 2,5cm
5. Legar podłogowy
6. Strop drewniany

## P3.2 PODŁOGA (PIĘTRO)

1. Posadzka - płytki GRES
2. Strop drewniany ze ślepym pułapem (belka stropowa otwarta)

## P3.3 PODŁOGA (PIĘTRO)

1. Posadzka - parket
2. Strop drewniany ze ślepym pułapem

## P4 PODŁOGA (PODDASZE)

1. Pozadzka - wykładzina PCV
2. Płyta OSB - 1,5cm
3. Deska - 2,5cm
4. Deska - 2,5cm
5. Legar podłogowy
6. Strop drewniany

## P5 PODŁOGA (STRYCH)

1. Posadzka - deski drewniane
2. Strop drewniany

## P5.1 PODŁOGA (STRYCH)

1. Posadzka - panele podłogowe
2. Strop drewniany

## D1 DACH

1. Pokrycie z dachówki karpiówki
2. Łaty
3. Kontrłaty
4. Niskoparopruszczalna filia dachowa
5. Termoizolacja - wełna mineralna gr. ok. 25cm
6. Folia

## D2 DACH

1. Pokrycie z dachówki karpiówki
2. Łaty
3. Kontrłaty
4. Niskoparopruszczalna filia dachowa
5. Termoizolacja - wełna mineralna gr. ok. 25cm
6. Folia
7. Płyta GK (zwykła)

UL. PIŁSUDSKIEGO 18/5, 55-011 SIECHNICE  
tel. 603 520 230

ARCHIEFEKT Sp. z o.o.

TYTUŁ RYSUNKU:

PRZEKRÓJ A-A. Stan istniejący

INWESTOR:

POWIAT STRZELIŃSKI ul. Kamienna 10, 57-100 Strzelin

OBIEKT:

Budynek administracyjno-biurowy w m. Górzec 21  
dz. nr 129/5, obręb Górzec, gmina Strzelin

PROJEKTANT br. bud.

mgr inż. TOMASZ PIEKAŁA

NR UPR.:

96/02/DUW

OPRACOWAŁA:

mgr.inż. TATSIANA YURKEVICH

BRANŻA:

BUDOWLANA

SKALA:

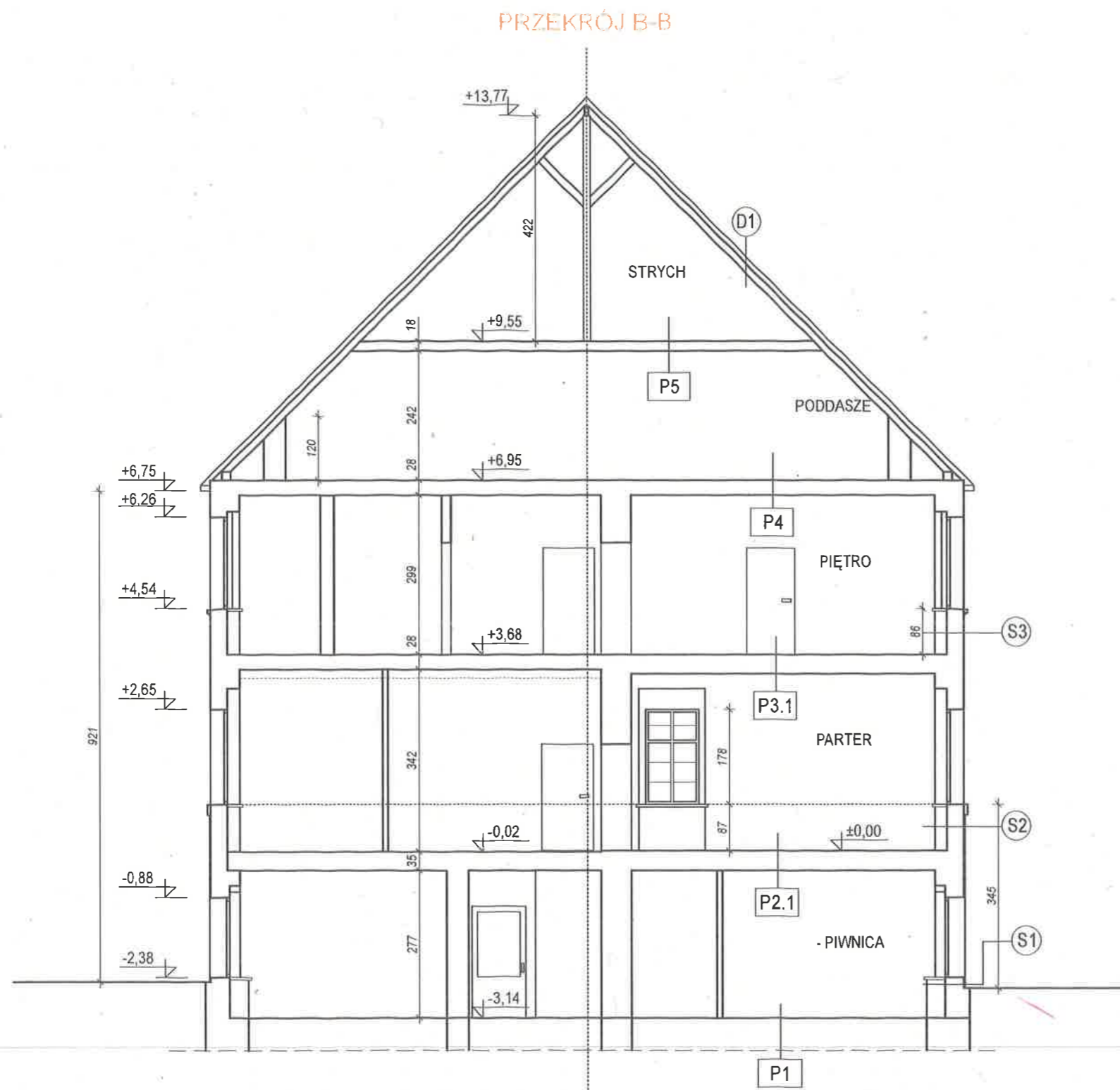
1/100

DATA:

12.10.2024

NR RYSUNKU

A.07



S1	ŚCIANA
1.	Tynk wapienno-cementowy
2.	Cegła pełna ok. 64cm
3.	Okladzina kamienna

S2	ŚCIANA
1.	Tynk wapienno-cementowy
2.	Cegła pełna ok. 54cm
3.	Okladzina kamienna

S3	ŚCIANA
1.	Tynk wapienno-cementowy
2.	Cegła pełna ok. 54cm
3.	Tynk wapienno-cementowy

P1	PODŁOGA NA GRUNCIE
1.	Płytki GRES
2.	Wylewka ok. 4 mm
3.	Beton

P2.1	PODŁOGA (PARTER)
1.	Pozadzka - wykładzina PCV
2.	Płyta OSB - 1,5cm
3.	Deska - 2,5cm
4.	Deska - 2,5cm
5.	Legar podłogowy
6.	Strop Kleina

P3.1	PODŁOGA (PIĘTRO)
1.	Pozadzka - wykładzina PCV
2.	Płyta OSB - 1,5cm
3.	Deska - 2,5cm
4.	Deska - 2,5cm
5.	Legar podłogowy
6.	Strop drewniany

P4	PODŁOGA (PODDASZE)
1.	Pozadzka - wykładzina PCV
2.	Płyta OSB - 1,5cm
3.	Deska - 2,5cm
4.	Deska - 2,5cm
5.	Legar podłogowy
6.	Strop drewniany

P5	PODŁOGA (STRYCH)
1.	Posadzka - deski drewniane
2.	Strop drewniany

D1	DACH
1.	Pokrycie z dachówki karpiówki
2.	Łaty
3.	Kontrłaty
4.	Niskoparoprzepuszczalna filia dachowa
5.	Termoizolacja
6.	Folia

UL. PIŁSUDSKIEGO 18/5, 55-011 SIECHNICE  
tel. 603 520 230

ARCHIEFEKT Sp. z o.o.

TYTUŁ RYSUNKU:	PRZĘKRÓJ B-B. Stan istniejący	BRANŻA:	BUDOWLANA
INWESTOR:	POWIAT STRZELIŃSKI ul. Kamienna 10, 57-100 Strzelin	SKALA:	1/100
OBIEKT:	Budynek administracyjno-biurowy w m. Górzec 21 dz. nr 129/5, obręb Górzec, gmina Strzelin	DATA:	12.10.2024
PROJEKTANT br. bud.	mgr inż. TOMASZ PIEKAŁA	NR UPR.:	96/02/DUW
OPRACOWAŁA:	mgr inż. TATSIANA YURKEVICH	PODPIS:	
		NR RYSUNKU:	A.07.1

ELEWACJA 1-2. STAN ISTNIEJĄCY



UL. PIŁSUDSKIEGO 18/5, 55-011 SIECHNICE  
tel. 603 520 230

ARCHIEFEKT Sp. z o.o.

TYTUŁ RYSUNKU:

ELEWACJA 1-2. STAN ISTNIEJĄCY

INWESTOR:

POWIAT STRZELIŃSKI ul. Kamienna 10, 57-100 Strzelin

OBIEKT:

Budynek administracyjno-biurowy w m. Górzec 21  
dz. nr 129/5, obręb Górzec, gmina Strzelin

PROJEKTANT br. bud.

mgr inż. TOMASZ PIEKAŁA

NR. DFR:

96/02/DUW

PODPIIS

OPRACOWAŁA:

mgr.inż. TATSIANA YURKEVICH

BRANŻA:

BUDOWLANA

SKALA

1/100

DATA:

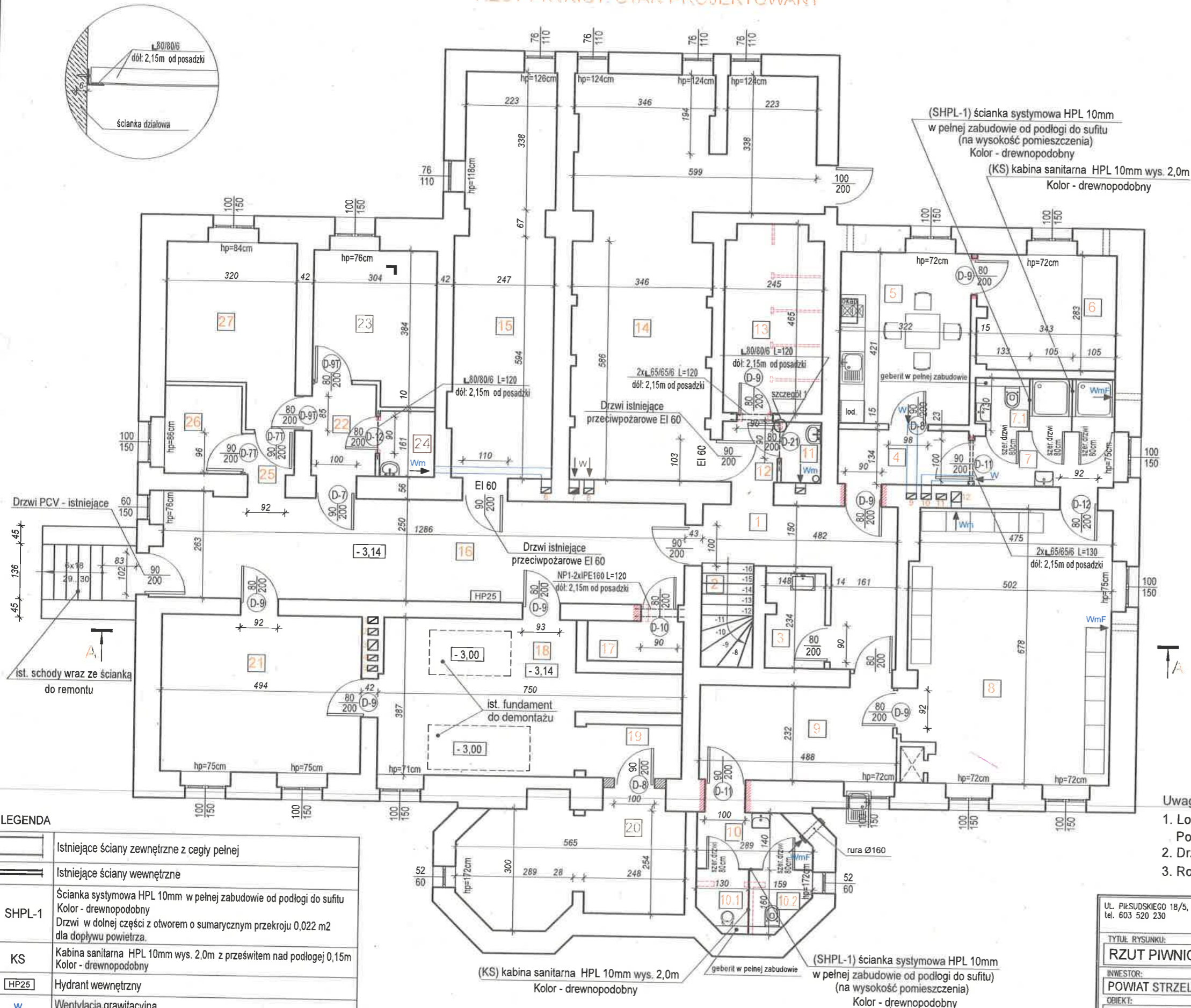
12.10.2024

NR. RYSUNKU

A.08

## szczegół 1

## RZUT PIWNICY. STAN PROJEKTOWANY



## ZESTAWIENIE POMIESZCZEŃ

Nr	Rodzaj pomieszczenia	Pow., m <sup>2</sup>	Posadzka
1	Komunikacja	11,21	plytki posadzkowe GRES
2	Schody	3,28	beton
3	Pom. gospodarcze	3,39	plytki posadzkowe GRES
4	Korytarz	4,32	plytki posadzkowe GRES
5	Pom. socjalne	13,56	plytki posadzkowe GRES
6	Pom. gospodarcze	9,60	plytki posadzkowe GRES
7	Łazienka/Natryski	7,36	plytki posadzkowe GRES
7.1	WC- kabina ustępowa	1,68	plytki posadzkowe GRES
8	Szatnia	33,23	plytki posadzkowe GRES
9	Pom. gospodarcze	11,20	plytki posadzkowe GRES
10	Przedśionek WC	3,71	plytki posadzkowe GRES
10.1	WC - pisuar	1,86	plytki posadzkowe GRES
10.2	WC - kabina ustępowa	2,11	plytki posadzkowe GRES
11	Pom. gospodarcze	1,46	plytki posadzkowe GRES
12	Korytarz	2,04	plytki posadzkowe GRES
13	Pom. gospodarcze	10,81	plytki posadzkowe GRES
14	Kotłownia	41,32	plytki posadzkowe GRES
15	Magazyn oleju. Zbiornik na olej	23,58	plytki posadzkowe GRES
16	Komunikacja	32,31	plytki posadzkowe GRES
17	Pom. gospodarcze	2,33	plytki posadzkowe GRES
18	Pom. gospodarcze	21,36	plytki posadzkowe GRES
19	Przedśionek	3,11	plytki posadzkowe GRES
20	Magazyn	15,04	plytki posadzkowe GRES
21	Pom. gospodarcze	19,12	wykładzina PCV
22	Korytarz	3,58	plytki posadzkowe GRES
23	Pom. gospodarcze	10,59	wykładzina PCV
24	Pom. gospodarcze	2,17	plytki posadzkowe GRES
25	Korytarz	1,20	plytki posadzkowe GRES
26	Pom. gospodarcze	4,10	plytki posadzkowe GRES
27	Pom. gospodarcze	12,40	plytki posadzkowe GRES
RAZEM:		313,03m <sup>2</sup>	

## Uwagi:

1. Lokalizacja pionów kanalizacyjnych wg. rysunków sanitarnych.  
Po zakończeniu robót montażowych piony obudować płytami GKI gr.1,25cm
2. Drzwi oznaczone symbolen D... - nowe.
3. Rozstaw mebli wyłącznie poglądowo.

## LEGENDA

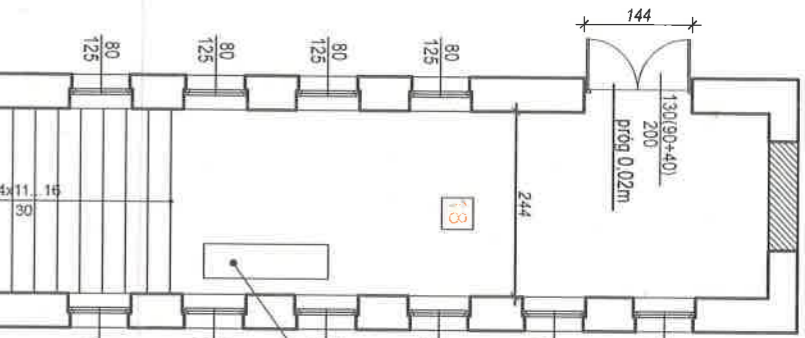
	Istniejące ściany zewnętrzne z cegły pełnej
	Istniejące ściany wewnętrzne
SHPL-1	Ścianka systymowa HPL 10mm w pełnej zabudowie od podłogi do sufitu Kolor - drewnopodobny Drzwi w dolnej części z otworem o sumarycznym przekroju 0,022 m <sup>2</sup> dla dopływu powietrza.
KS	Kabina sanitarna HPL 10mm wys. 2,0m z prześwitem nad podłogę 0,15m Kolor - drewnopodobny
HP25	Hydrant wewnętrzny
w	Wentylacja grawitacyjna
wm	Wentylacja mechaniczna
WmF	Wentylacja mechaniczna z filtrem węglowym
	Demontaż ścian, poszerzenie otworów drzwiowych w ścianie

UL. PIŁSUDSKIEGO 18/5, 55-011 SIECHNICE  
tel. 603 520 230

ARCHIEFEKT Sp. z o.o.

TYTUŁ RYSUNKU: <b>RZUT PIWNICY. Stan projektowany</b>	BRANŻA: BUDOWLANA
INWESTOR: POWIAT STRZELIŃSKI ul. Kamienna 10, 57-100 Strzelin	SKALA: 1/100
OBIEKT: Budynek administracyjno-biurowy w m. Górzec 21 dz. nr 129/5, obręb Górzec, gmina Strzelin	DATA: 12.10.2024
PROJEKTANT br. bud. mgr inż. TOMASZ PIEKAŁA	NR UPR.: 96/02/DUW
OPRACOWAŁA: mgr inż. TATSJANA YURKEVICH	PODPIS: 
A.09	

ZESTAWIENIE POMIESZCZEŃ		
Nr	Rodzaj pomieszczenia	Pow., m <sup>2</sup>
1	Wiatrołap	7,34
2	Komunikacja/kl. schodowa (parter - poddasze)	10,75
3.1	Przedsiónek WC	2,69
3	WC męski	5,55
4	Pomieszczenie socjalne	8,58
5	Sekretariat	39,40
6	Gabinet dyrektora	13,05
7	Sala konferencyjna	19,90
8	Pomieszczenie biurowe	39,26
9	Poczekalnia	53,95
10	Pomieszczenie biurowe	39,40
11	Komunikacja	12,02
12	Pomieszczenie biurowe	14,14
13	Pomieszczenie gospodarcze	18,17
14	WC dla osób niepełnosprawnych / damski	8,10
15	Komunikacja	1,60
16	Klatka schodowa (piwnica - parter)	4,44
RAZEM:		298,34m <sup>2</sup>
17	Komunikacja	32,94
18	Łazienki	30,20
		GRES



LEGENDA	
W	Wentylacja grawitacyjna
WmF	Wentylacja mechaniczna z filtrem węglowym

- Uwagi:
1. Lokalizacja pionów kanalizacyjnych wg. rysunków sanitarnych. Po zakończeniu robót montażowych piony obudować płytami GKI gr. 1,25cm
  2. Drzwi oznaczone symbolem D... - nowe.
  3. Drzwi oznaczone symbolem DI - istniejące do remontu.
  4. Istniejące drzwi drewniane DI-1; DI-2; DI-3; DI-4; DI-5; DI-6; DI-7 do czyszczenia i remontu.
  5. Rozstaw mebli wyłącznie poglądowo.

ARCHIEFEKT Sp. z o.o.

UL. PIŁSUDSKIEGO 18/5, 55-011 SIECHNICE  
tel. 603 520 230

TYTUL RYSUNKU:  
**RZUT PARTERU. Stan projektowany**

INWESTOR:  
**POWIAT STRZELIŃSKI ul. Kamienna 10, 57-100 Strzelin**

OBIEKT:  
**Budynek administracyjno-biurowy w m. Górzec 21 dz. nr 129/5, obręb Górzec, gmina Strzelin**

PROJEKTANT br. bud.  
**mgr inż. TOMASZ PIEKAŁA**

OPRACOWAŁA:  
**mgr inż. TATSIANA YURKEVICH**

NR UPR.:  
**96/02/DUW**

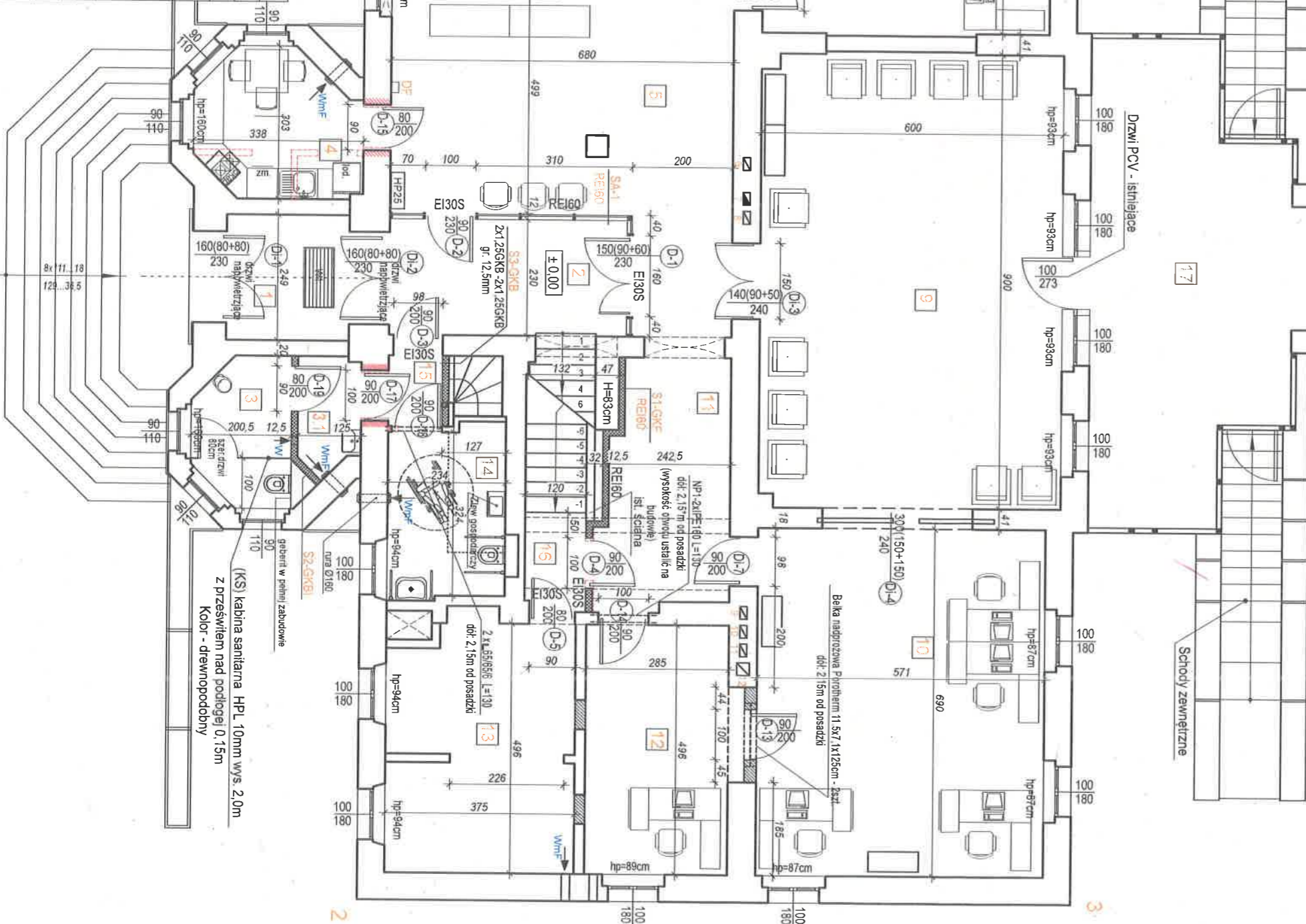
POWIS:  
*[Signature]*

BRANŻA:	BUDOWLANA
SKALA:	1/100
DATA:	12.10.2024
NR RYSUNKU	

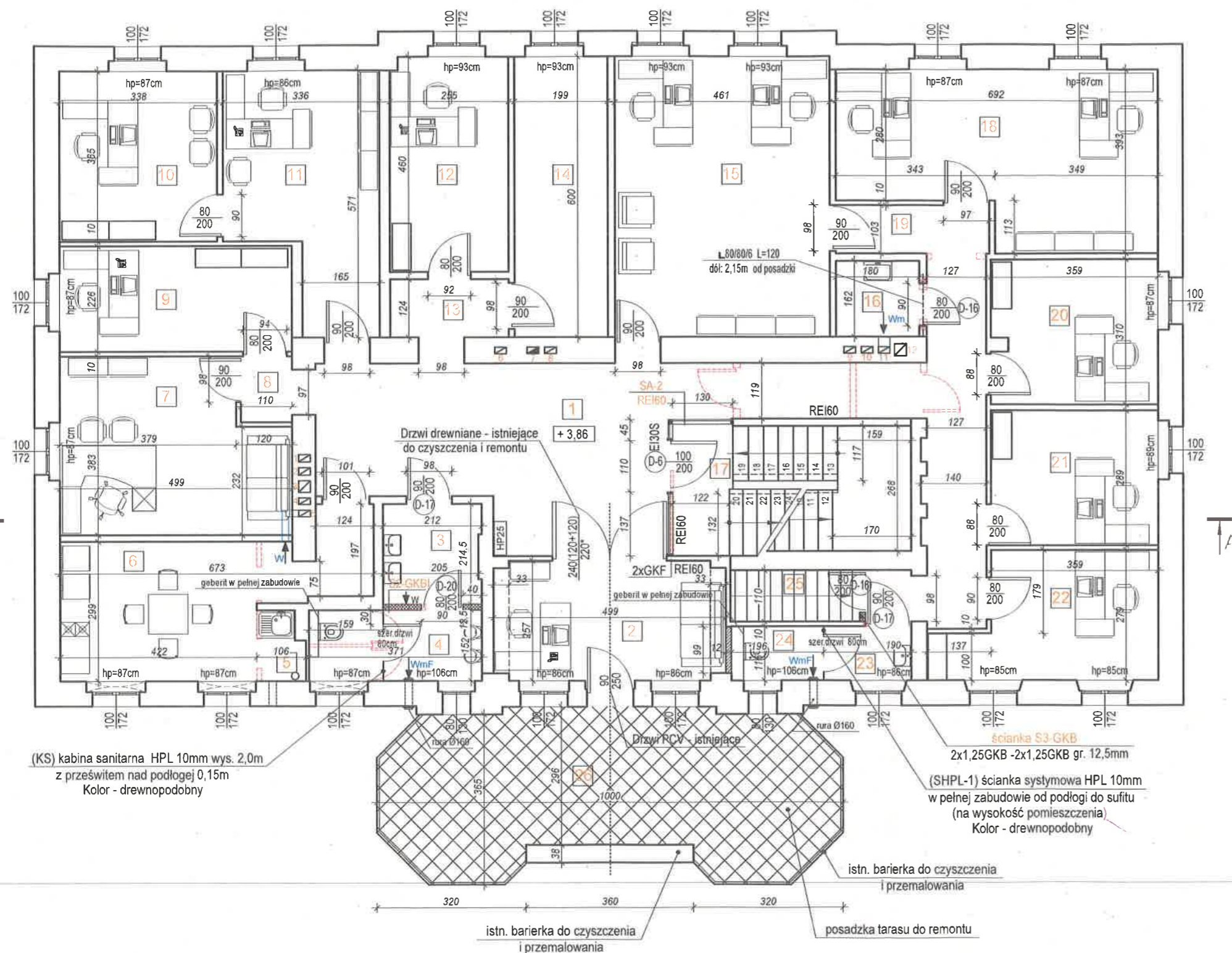
A.10

RZUT PARTERU. STAN PROJEKTOWANY

LEGENDA	
	Istniejące ściany zewnętrzne z cegły pełnej
	Istniejące ściany wewnętrzne
	SA-1 Ściana aluminiowa z przeszkleniem - REI 60
	Proj. ściana działowa gr. 12cm/24cm z bloczków kominkowych wym. 12x24x59cm, kl. 500 na zaprawie klejowej
	Proj. ściana działowa - system na szkielecie metalowym:
	(S1) - 2x1,25GKF gr. 12,5mm - ogniochrona
	(S2) - 2x1,25GKB gr. 12,5mm - impregnowana
	(S3) - 2x1,25GKB gr. 12,5mm - zwykła
KS	Kabina sanitarna HPL 10mm wys. 2,0m z prześwitem nad podłogę 0,15m
HP25	Kolor - drewnopodobny
W-1	Hydrant wewnętrzny
W-1	Wycieraczka zewnętrzna 120x60"cm
DF	Włódownik
	Demontaż ścian, poszerzenie otworów drzwiowych w ścianie



# RZUT PIĘTRA. STAN PROJEKTOWANY



## ZESTAWIENIE POMIESZCZEŃ

Nr	Rodzaj pomieszczenia	Pow., m <sup>2</sup>	Posadzka
1	Komunikacja	44,58	plytki posadzkowe GRES
2	Pokój	12,61	panele winylowe
3	Przedsiónek WC	4,48	plytki posadzkowe GRES
4	WC męski	5,64	plytki posadzkowe GRES
5	Zaplecze socjalne	1,30	plytki posadzkowe GRES
6	Pomieszczenie socjalne	16,51	panele winylowe
7	Pokój	17,30	panele winylowe
8	Przedsiónek	1,55	panele winylowe
9	Pokój	11,28	panele winylowe
10	Pokój	12,34	panele winylowe
11	Pokój	15,66	panele winylowe
12	Pokój	11,68	panele winylowe
13	Komunikacja	3,16	panele winylowe
14	Pom. gospodarcze	11,94	panele winylowe
15	Pokój	27,66	panele winylowe
16	Pom. gospodarcze	2,92	plytki posadzkowe GRES
17	Klatka schodowa	14,28	beton
18	Pokój	23,32	panele winylowe
19	Komunikacja	3,40	panele winylowe
20	Pokój	11,02	panele winylowe
21	Pokój	10,38	panele winylowe
22	Pokój	11,39	panele winylowe
23	Przedsiónek WC	2,18	plytki posadzkowe GRES
24	WC damski	2,16	plytki posadzkowe GRES
25	Schody	3,05	drewniane
RAZEM:		281,79m <sup>2</sup>	
28	Taras	31,9	plytki GRES

## LEGENDA

	Istniejące ściany zewnętrzne z cegły pełnej
	Istniejące ściany wewnętrzne
	SA-2 Ściana aluminiowa z przeszkleniem - REI 60
	Proj. ściana działowa gr. 12cm z bloczków komórkowych wym. 12x24x59cm, kl 500 na zaprawie klejowej
	Proj. ściana działowa - system na szkielecie metalowym: (S2) - 2x1,25GKB - 2x1,25GKB gr. 12,5mm - impregnowana (S3) - 2x1,25GKB - 2x1,25GKB gr. 12,5mm - zwykła
	Ściana systemowa HPL 10mm w pełnej zabudowie od podłogi do sufitu Kolor - drewnopodobny
	Drzwi w dolnej części z otworem o sumarycznym przekroju 0,022 m <sup>2</sup> dla dopływu powietrza
	Kabina sanitarna HPL 10mm wys. 2,0m z prześwitem nad podłogą 0,15m Kolor - drewnopodobny
	Hydrant wewnętrzny
	Wentylacja grawitacyjna
	Wentylacja mechaniczna
	Wentylacja mechaniczna z filtrem węglowym
	Demontaż ścian działowych, drzwi wewnętrznych, poszerzenie otworów

UL. PIŁSUDSKIEGO 18/5, 55-011 SIECHNICE  
tel. 603 520 230

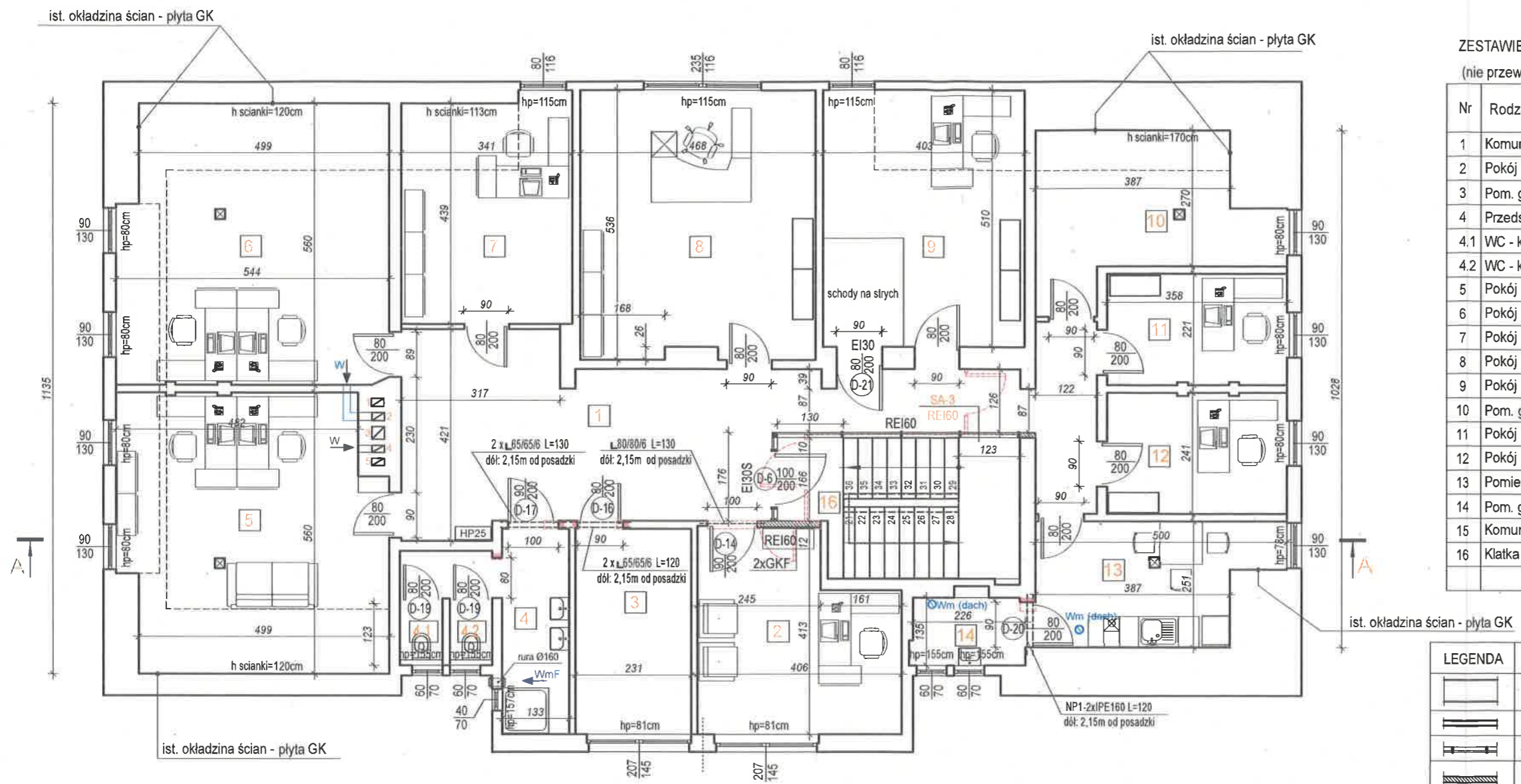
ARCHIEFEKT Sp. z o.o.

TYTUŁ RYSUNKU: <b>RZUT PIĘTRA. Stan projektowany</b>		BRANŻA: BUDOWLANA
INWESTOR: POWIAT STRZELIŃSKI ul. Kamienna 10, 57-100 Strzelin		SKALA: 1/100
OBJEKT: Budynek administracyjno-biurowy w m. Górzec 21 dz. nr 129/5, obręb Górzec, gmina Strzelin		DATA: 12.10.2024
PROJEKTANT br. bud. mgr inż. TOMASZ PIEKAŁA	NR UPR.: 96/02/DUW	PODPIS: 
OPRACOWAŁA: mgr inż. TATIANA YURKEVICH		

## Uwagi:

- Lokalizacja pionów kanalizacyjnych wg. rysunków sanitarnych.  
Po zakończeniu robót montażowych piony obudować płytami GKI gr. 1,25cm
- Drzwi oznaczone symbolen D... - nowe.
- Rozstaw mebli wyłącznie poglądowo.

RZUT PODDASZA. STAN PROJEKTOWANY



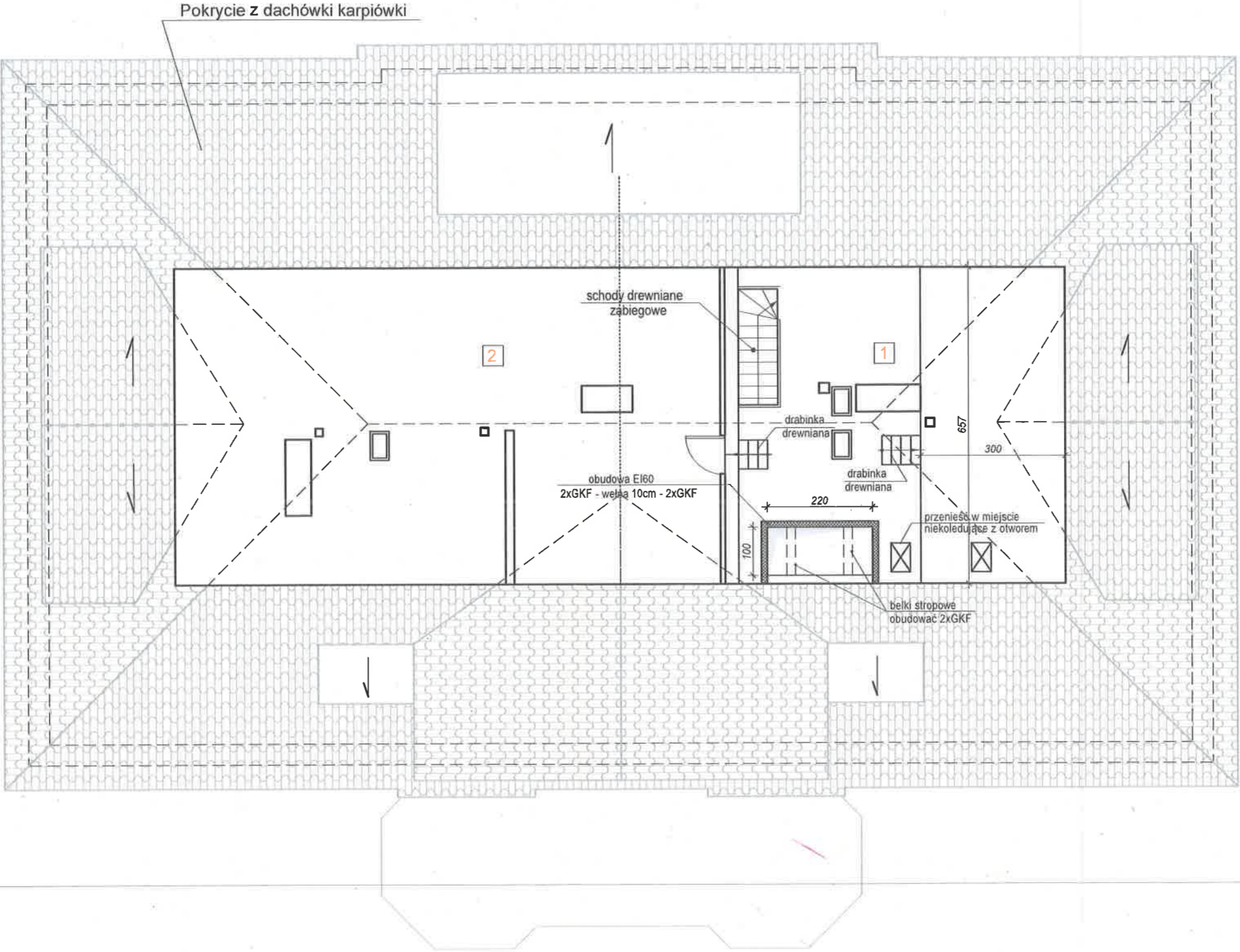
ZESTAWIENIE POMIESZCZEŃ PODDASZA			
(nie przewiduje się więcej niż 10 użytkowników na kondygnacji)			
Nr	Rodzaj pomieszczenia	Pow., m <sup>2</sup>	Posadzka
1	Komunikacja	36,52	płytki posadzkowe GRES
2	Pokój	14,76	panele winylowe
3	Pom. gospodarcze	9,45	panele winylowe
4	Przedśionek WC	7,35	płytki posadzkowe GRES
4.1	WC - kabina ustępowa	0,95	płytki posadzkowe GRES
4.2	WC - kabina ustępowa	0,95	płytki posadzkowe GRES
5	Pokój	28,36	panele winylowe
6	Pokój	29,51	panele winylowe
7	Pokój	15,25	panele winylowe
8	Pokój	24,81	panele winylowe
9	Pokój	20,55	panele winylowe
10	Pom. gospodarcze	12,97	panele winylowe
11	Pokój	7,89	panele winylowe
12	Pokój	8,60	panele winylowe
13	Pomieszczenie socjalne	10,80	płytki posadzkowe GRES
14	Pom. gospodarcze	3,08	płytki posadzkowe GRES
15	Komunikacja	6,33	płytki posadzkowe GRES
16	Klatka schodowa	11,48	beton na gładko
RAZEM:		249,61m <sup>2</sup>	

LEGENDA	
	Istniejące ściany zewnętrzne z cegły pełnej
	Istniejące ściany wewnętrzne
	SA-3 Ściana aluminiowa z przeszkleniem - REI 60
	Proj. ściana działowa gr. 12cm z bloczków komórkowych wym. 12x24x59cm, kl 500 na zaprawie klejowej
	W Wentylacja grawitacyjna
	Wm Wentylacja mechaniczna
	WmF Wentylacja mechaniczna z filtrem węglowym
	HP25 Hydrant wewnętrzny
	Demontaż ścian działowych, drzwi wewnętrznych, poszerzenie otworów

- Uwagi:
- Lokalizacja pionów kanalizacyjnych wg. rysunków sanitarnych.  
Po zakończeniu robót montażowych piony obudować płytami GKI gr.1,25cm
  - Drzwi oznaczone symbolen D... - nowe .
  - Rozstaw mebli wyłącznie poglądowo.

UL. PIŁSUDSKIEGO 18/5, 55-011 SIECHNICE tel. 603 520 230		ARCHIEFEKT Sp. z o.o.	
TYTUŁ RYSUNKU: RZUT PODDASZA. Stan projektowany		BRANŻA: BUDOWLANA	
INWESTOR: POWIAT STRZELIŃSKI ul. Kamienna 10, 57-100 Strzelin		SKALA: 1/100	
OBIEKT: Budynek administracyjno-biurowy w m. Górzec 21 dz. nr 129/5, obręb Górzec, gmina Strzelin		DATA: 12.10.2024	
PROJEKTANT br. bud. mgr inż. TOMASZ PIEKAŁA		NR UPR.: 96/02/DUW	
OPRACOWAŁA: mgr.inż. TATSIANA YURKEVICH		PODPIS: 	
		A.12	

RZUT STRYCHU. STAN PROJEKTOWANY

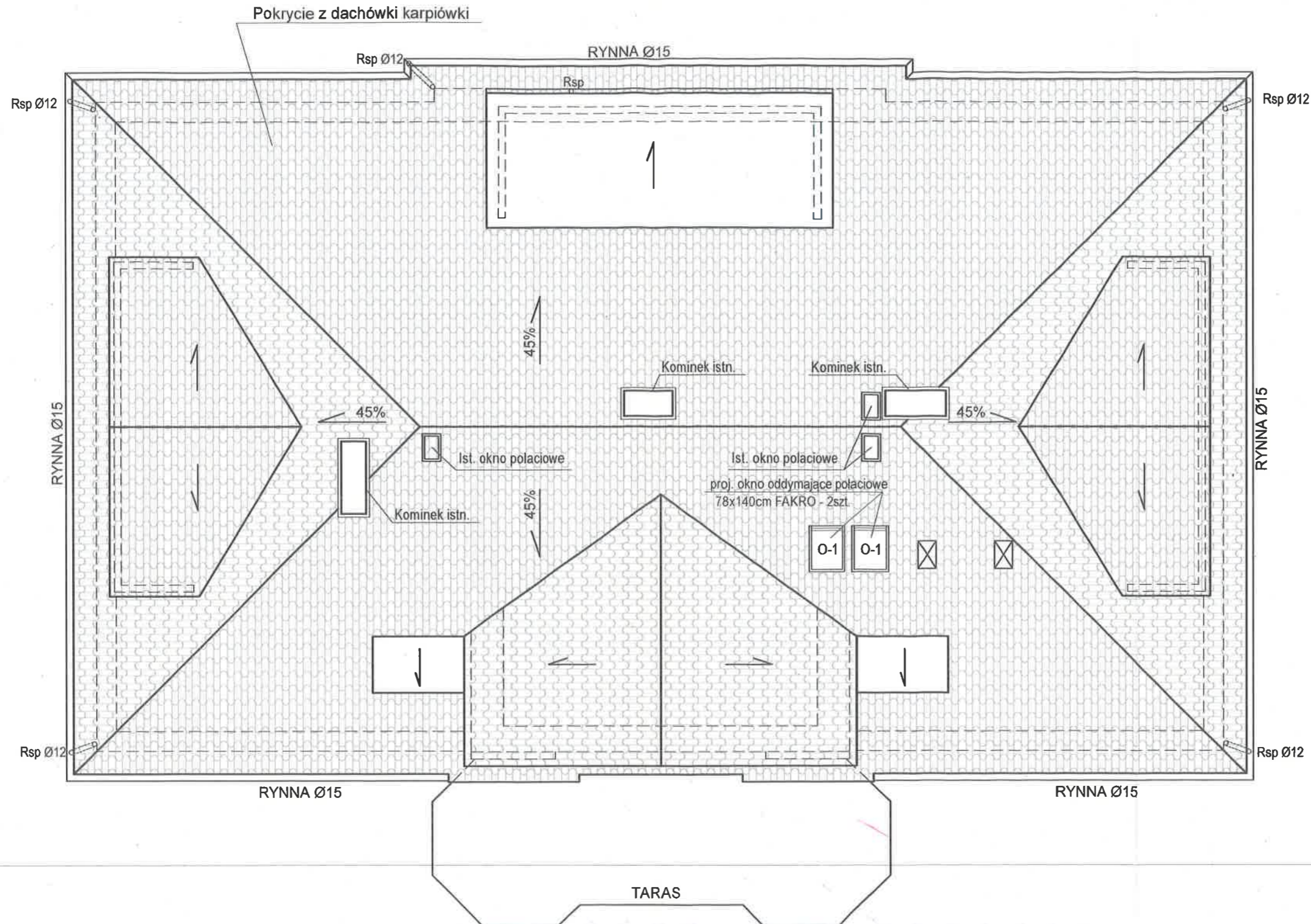


ZESTAWIENIE POMIESZCZEŃ STRYCHU

Nr	Rodzaj pomieszczenia	Pow., m <sup>2</sup>	Posadzka
1	Pom. gospodarcze	40,54	panele podłogowe
2	Pom. nieużytkowe	ok. 72,50	deski drewniane

UL. PIŁSUDSKIEGO 18/5, 55-011 SIECHNICE tel. 603 520 230		ARCHIEFEKT Sp. z o.o.	
TYTUŁ RYSUNKU: RZUT STRYCHU. Stan projektowany			
INWESTOR: POWIAT STRZELIŃSKI ul. Kamienna 10, 57-100 Strzelin			
OBIEKT: Budynek administracyjno-biurowy w m. Górzec 21 dz. nr 129/5, obręb Górzec, gmina Strzelin			
PROJEKTANT br. bud.	NR WPR.	OPRACOWAŁA:	A.13
mgr inż. TOMASZ PIEKAŁA	96/02/DUW	mgr inż. TATSIANA YURKEVICH	

# RZUT DACHU. STAN PROJEKTOWANY



UL. PIŁSUDSKIEGO 18/5, 55-011 SIECHNICE  
tel. 603 520 230

ARCHIEFEKT Sp. z o.o.

TYTUŁ RYSUNKU:

RZUT DACHU. Stan projektowany

INWESTOR:

POWIAT STRZELIŃSKI ul. Kamienna 10, 57-100 Strzelin

OBIEKT:

Budynek administracyjno-biurowy w m. Górzec 21  
dz. nr 129/5, obręb Górzec, gmina Strzelin

PROJEKTANT br. bud.

mgr inż. TOMASZ PIEKAŁA

NR DOPR.:

96/02/DUW

PODPIS

OPRACOWAŁA:

mgr.inż. TATSIANA YURKEVICH

BRANŻA:

BUDOWLANA

SKALA:

1/100

DATA:

12.10.2024

NR RYSUNKU

A.14

(D1)



2. Strop drewniany

A.15



#### TARAS

1. płytki GRES gr. 2 - 3cm
2. wspornik tarasowy regulowany standartowy - fuga ok. 4mm
3. folia np. KOESTER TPO 2.0 na włókninie oddzielającej lub równoważna
4. wylewka betonowa z dodatkami wodoszczelnymi zbrojona siatkami w połowie grubości w spadku 2%, gr. min - 4cm
5. izolacja samoprzylepna np. KOESTER KSK SY 15 lub równoważna
6. termoizolacja ze steropianu twardego grafitowego np. TERMO ORGANIKA EPS 031 TERMONIUM PLUS w spadku 2% gr. 2-8 cm lub płyty np. KINGSPAN THERMA TR 26
7. paroizolacja - folia PE
8. istniejący beton wyrównawczy
9. istniejące wypełnienie pach sklepienia
10. istniejący tynk cementno- wapienny

UL. PIŁSUDSKIEGO 18/5, 55-011 SIECHNICE  
tel. 603 520 230

ARCHIEFEKT Sp. z o.o.

TYTUŁ RYSUNKU:

ELEWACJA 1-2. STAN PROJEKTOWANY

INWESTOR:

POWIAT STRZELIŃSKI ul. Kamienna 10, 57-100 Strzelin

OBIEKT:

Budynek administracyjno-biurowy w m. Górzec 21  
dz. nr 129/5, obręb Górzec, gmina Strzelin

PROJEKTANT br. bud.

mgr inż. TOMASZ PIĘKAŁA

NR DOP.

96/02/DUW

PODPIS

OPRACOWAŁA:

mgr.inż. TATSIANA YURKEVICH

BRANŻA:

BUDOWLANA

SKALA

1/100

DATA:

12.10.2024

NR RYSUNKU

A.16

ZESTAWIENIE STOLARKI DRZWIOWEJ

symbol	D-3	D-4	D-5	D-7	D-7T	D-8	D-9	D-9T	D-10
schemat elewacja od zewnątrz	wewnętrzne	wewnętrzne	wewnętrzne	wewnętrzne	wewnętrzne	wewnętrzne	wewnętrzne	wewnętrzne	wewnętrzne
Wymiary w świetle muru (mm)	1042 2100 904 2016	1042 2100 904 2016	942 2100 804 2016	1000 2100 900 2000	1000 2100 900 2000	1000 2100 900 2000	900 2100 800 2000	900 2100 800 2000	900 2100 800 2000
Wymiary w świetle ościeżnicy (mm)	S H	S H	S H	S H	S H	S H	S H	S H	S H
Kierunek otwierania	drzwi Lewe	drzwi Lewe	drzwi Prawe	drzwi Prawe	drzwi Prawe	drzwi Lewe	drzwi Prawe	drzwi Prawe	drzwi Lewe
Ilość (szt.)	piwnica: 0 parter: 1 piętro: 0 poddasze: 0	piwnica: 0 parter: 1 piętro: 0 poddasze: 0	piwnica: 0 parter: 1 piętro: 0 poddasze: 0	piwnica: 1 parter: 0 piętro: 0 poddasze: 0	piwnica: 2 parter: 0 piętro: 0 poddasze: 0	piwnica: 2 parter: 0 piętro: 0 poddasze: 0	piwnica: 7 parter: 0 piętro: 0 poddasze: 0	piwnica: 2 parter: 0 piętro: 0 poddasze: 0	piwnica: 1 parter: 0 piętro: 0 poddasze: 0
ETAP I									
ETAP II									
ETAP III									
RAZEM ilość (szt.)	1	1	1	1	2	2	7	2	1
UWAGI:	Drzwi drewniane przeciwpożarowe EI30S, dymoszczelne z samozamykaczem. Przyszklenie: szyba bezpieczna ognioochronna przeźroczysta o wymiarach 30cm x 110cm Kolor - ciemny dąb	Drzwi drewniane przeciwpożarowe EI30S, dymoszczelne z samozamykaczem. Kolor - ciemny dąb	Drzwi drewniane przeciwpożarowe EI30S, dymoszczelne z samozamykaczem. Kolor - ciemny dąb	Drzwi PCV Kolor - drewnopodobny "ciemny dąb"	Drzwi stalowe płaskowe wykonane z blachy stalowej ocynkowanej o gr. 0,55mm Malowane proszkowo Kolor - RAL 8014( mat)	Drzwi PCV Kolor - drewnopodobny "ciemny dąb"	Drzwi PCV Kolor - drewnopodobny "ciemny dąb"	Drzwi stalowe płaskowe wykonane z blachy stalowej ocynkowanej o gr. 0,55mm Malowane proszkowo Kolor - RAL 8014( mat)	Drzwi PCV Kolor - drewnopodobny "ciemny dąb"
Przed zamówieniem stolarki należy sprawdzić wymiary na budowie, kolor - do uzgodnienia z Inwestorem									

ZESTAWIENIE STOLARKI DRZWIOWEJ

symbol	D-11	D-12	D-13	D-14	D-15	D-16	D-17	D-18	D-19	D-20	D-21
schemat elewacja od zewnątrz	wewnętrzne WC	wewnętrzne WC	wewnętrzne	wewnętrzne	wewnętrzne	wewnętrzne	wewnętrzne	wewnętrzne WC	wewnętrzne WC	wewnętrzne WC	wewnętrzne WC
Wymiary w świetle muru (mm)	1000 2100 900 2000	900 2100 800 2000	1000 2100 900 2000	1000 2100 900 2000	900 2100 800 2000	900 2100 800 2000	1000 2100 900 2000	1000 2100 900 2000	900 2100 800 2000	900 2100 800 2000	900 2100 800 2000
Wymiary w świetle ościeżnicy (mm)	S H	S H	S H	S H	S H	S H	S H	S H	S H	S H	S H
Kierunek otwierania	drzwi Prawe	drzwi Prawe	drzwi Prawe	drzwi Lewe	drzwi Prawe	drzwi Lewe	drzwi Prawe	drzwi Lewe	drzwi Prawe	drzwi Lewe	drzwi Lewe
Ilość (szt.)	piwnica: 2 parter: 0 piętro: 0 poddasze: 0	piwnica: 2 parter: 0 piętro: 0 poddasze: 0	piwnica: 0 parter: 1 piętro: 0 poddasze: 0	piwnica: 0 parter: 1 piętro: 0 poddasze: 1	piwnica: 0 parter: 1 piętro: 0 poddasze: 0	piwnica: 0 parter: 1 piętro: 2 poddasze: 1	piwnica: 0 parter: 1 piętro: 2 poddasze: 1	piwnica: 0 parter: 1 piętro: 0 poddasze: 0	piwnica: 0 parter: 1 piętro: 0 poddasze: 2	piwnica: 0 parter: 0 piętro: 1 poddasze: 1	piwnica: 1 parter: 0 piętro: 0 poddasze: 0
ETAP I											
ETAP II											
ETAP III											
RAZEM ilość (szt.)	2	2	1	2	1	4	4	1	3	2	1
UWAGI:	Drzwi PCV w dolnej części z otworem o sumarycznym przekroju 0,022m2 dla dopływu powietrza. Kolor - drewnopodobny "ciemny dąb"	Drzwi PCV w dolnej części z otworem o sumarycznym przekroju 0,022m2 dla dopływu powietrza. Kolor - ciemny dąb	Drzwi drewniane płytowe Kolor - ciemny dąb	Drzwi drewniane płytowe Kolor - ciemny dąb	Drzwi drewniane płytowe Kolor - ciemny dąb	Drzwi drewniane płytowe w dolnej części z otworem o sumar. przekroju 0,022m2 dla dopływu powietrza. Kolor - ciemny dąb	Drzwi drewniane płytowe w dolnej części z otworem o sumar. przekroju 0,022m2 dla dopływu powietrza. Kolor - ciemny dąb	Drzwi drewniane płytowe w dolnej części z otworem o sumarycznym przekroju 0,022m2 dla dopływu powietrza. Kolor - drewnopodobny "ciemny dąb"	Drzwi drewniane płytowe w dolnej części z otworem o sumarycznym przekroju 0,022m2 dla dopływu powietrza. Kolor - drewnopodobny "ciemny dąb"	Drzwi drewniane płytowe w dolnej części z otworem o sumarycznym przekroju 0,022m2 dla dopływu powietrza. Kolor - drewnopodobny "ciemny dąb"	Drzwi drewniane płytowe w dolnej części z otworem o sumarycznym przekroju 0,022m2 dla dopływu powietrza. Kolor - drewnopodobny "ciemny dąb"
Przed zamówieniem stolarki należy sprawdzić wymiary na budowie, kolor - do uzgodnienia z Inwestorem											

UWAGI:

- Drzwi D-1; D-2; D-6 - w zestawieniu stolarki aluminiowej wg rys.18
- Istniejące drzwi drewniane D1-1; D1-2; D1-3; D1-4; D1-5; D1-6; D1-7 do remontu (renowacji). Kolor - ciemny dąb

ARCHIEFEKT Sp. z o.o.

UL. PIŁSUDSKIEGO 18/5, 55-011 SEGNICE  
tel. 603 520 230

TYTUŁ RYSUNKU:

ZESTAWIENIE STOLARKI DRZWIOWEJ

INWESTOR:

POWIAT STRZELIŃSKI ul. Kamienna 10, 57-100 Strzelin

OBIEKT:

Budynek administracyjno-biurowy w m. Górzec 21  
dz. nr 129/5, obręb Górzec, gmina Strzelin

PROJEKTANT inż. bud.

mgr. inż. TOMASZ PIEKAŁA

OPRACOWAŁA:

mgr. inż. TATIANA YURKEVICH

BRANŻA:

BUDOWLANA

SKALA:

1/100

DATA:

12.10.2024

NR RYSUNKU

PODPIS

NR UPRZ.

96/02/DUW

PODPIS

TATIANA YURKEVICH

A.17